



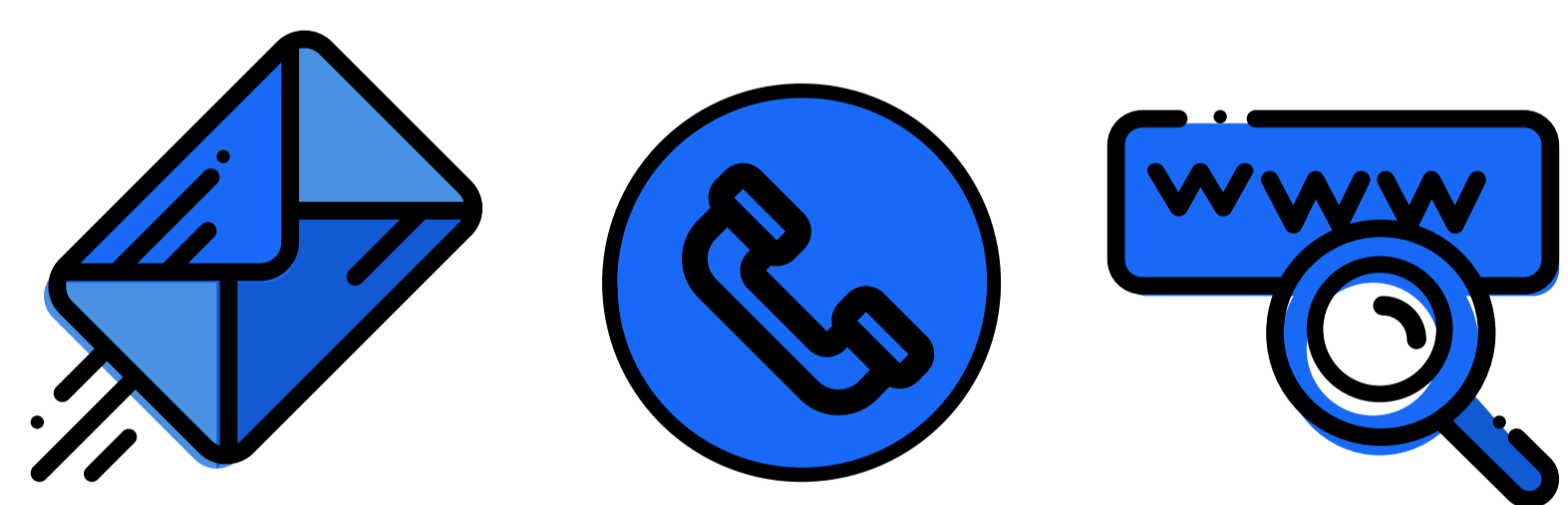
Webreathe, une start-up qui crée des solutions innovantes de gestion intelligente de flux de personnes pour les smart transports et smart cities de toutes tailles.



Euratechnologie Lille 300m² &
Centre ville d'Amiens 100m²



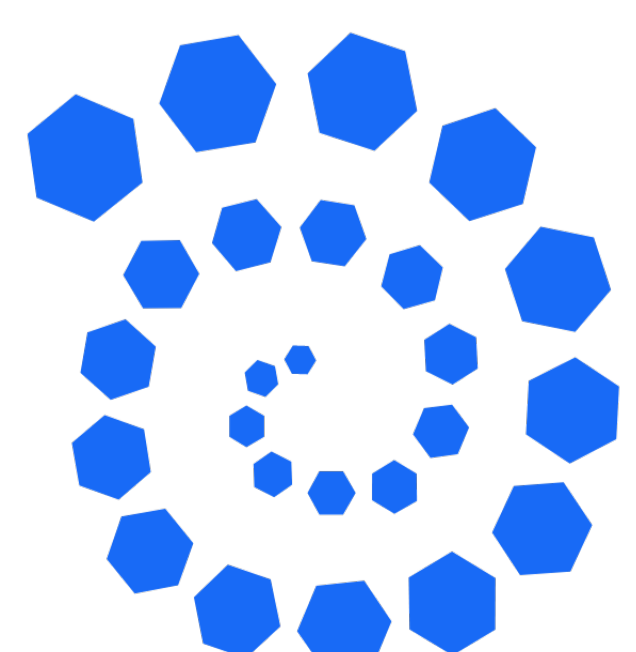
- Abonnement Spotify
- Kit d'accueil
- Plex Media
- Voyage équipe 2x /an



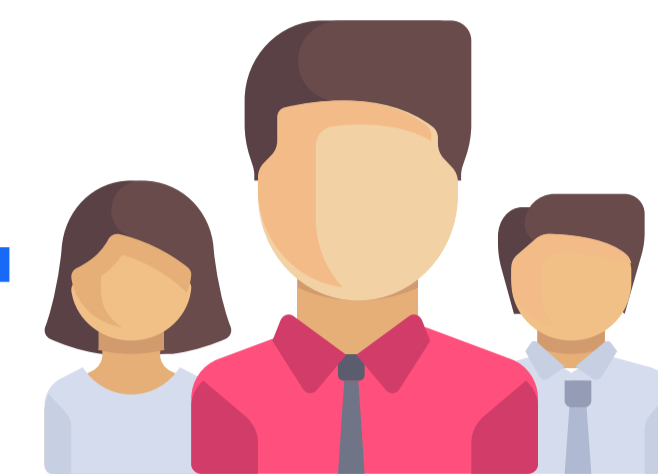
genius@webreathe.fr
03 22 44 74 02
Webreathe.fr



twitter.com/webreathe_
instagram.com/webreathefamily
facebook.com/webreathebetter/
linkedin.com/company/webreathe
co@webreathe.fr



STAGE ING. COMMERCIAL H/F



Stagiaire ingénieur(e) commercial(e)
Université ; école de management ou commerce ; école
d'ingénieur parcours commercial
CRM (pipedrive) / Slack / Trello / MS Office
Gratification comprise entre 600 € et 650 € /mois
Prise de poste dès que possible
Secteurs Transport / Retail / Etudes / R&D

MISSIONS



Dans une start-up en pleine croissance, composée d'une équipe jeune et dynamique nous cherchons à renforcer l'équipe de direction.

Vos missions en tant que stagiaire seront :

- Qualification de prospects
- Mise à jour et gestion du CRM
- Prospection téléphonique et mailing
- Propositions commerciales et devis
- Présentation clients
- Optimisation des processus de démarchage clients
- Participation à la mise en place de process internes
- Participation aux réunions production / sales
- Participation aux déploiements des systèmes
- Participation aux réponses à appels d'offre
- Participation aux événements type salons, congrès, etc.
- Communication extérieure : rôle de représentation

INSTRUCTIONS



◦ Postulez à l'adresse genius@webreathe.fr, un CV est suffisant, pas de lettre de motivation et nous vous répondrons dans la semaine.

◦ Si nous sommes intéressés, nous vous enverrons une fiche à compléter et à nous retourner au plus vite. Prochaine étape, un entretien avec l'équipe.

◦ Enfin, une réponse vous sera transmise à la fin de notre campagne de sélection