

WEBREATHE

People Flow Intelligence

Recherche un(e) stagiaire Ingénieur(e) Commercial(e)

Start-up née en 2018, Webreathe développe des solutions de comptage automatique de voyageurs "temps réel" dédiées au monde du transport de passagers (Bus, tramways, trains ...).

LE POSTE PROPOSÉ

Dans une start-up en pleine croissance, composée d'une équipe dynamique, nous cherchons un stagiaire Ingénieur(e) Commercial(e).

Vos missions en tant que stagiaire ingénieur(e) Commercial(e) seront :

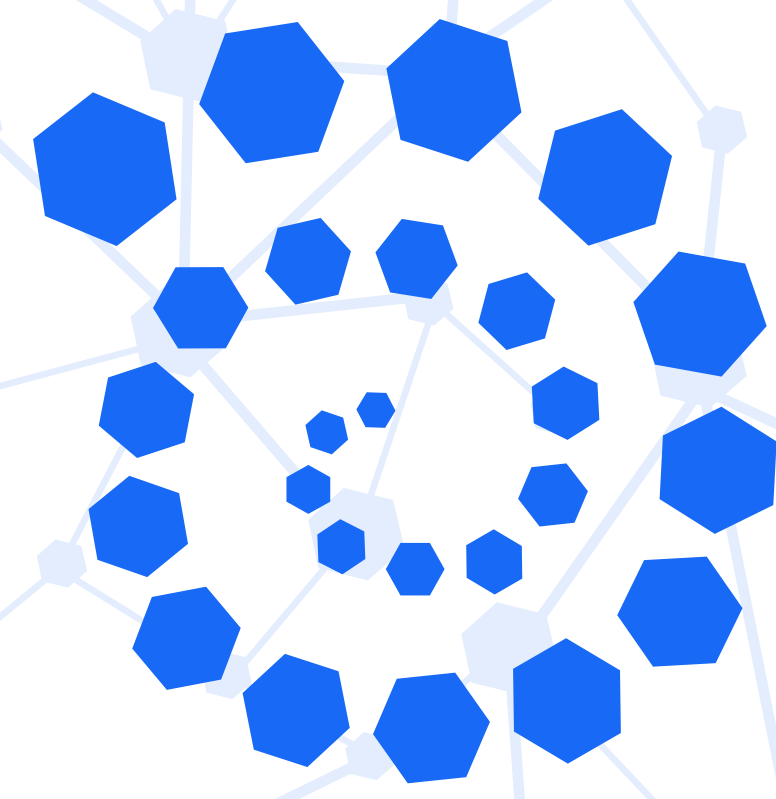
- Participation aux réponses à appels d'offre
- Participation aux événements type salons, congrès, etc
- Communication extérieure : rôle de représentation
- Participation à l'identification de leviers de business development
- Développement des relations institutionnelles (AOM, DSP, unions, etc)
- Qualification de prospects
- Mise à jour et gestion du CRM
- Prospection téléphonique et mailing
- Propositions commerciales et devis
- Présentation clients
- Participation à la mise en place de process internes
- Participation aux réunions production / sales
- Participation aux déploiements des systèmes



LE PROFIL RECHERCHÉ

Voici le type de profil que nous recherchons :

- Études : Université, École de Commerce ou de Management, École d'Ingénieur parcours Commercial
- Expérience(s) : Première expérience commerciale souhaitée
- Compétences : CRM (Pipedrive), Salesforce, MS Office, Slack, Trello
- Type de contrat : Stage
- Durée : 6 mois
- Savoir-être et Savoir-faire : Négociation, prospection, organisation, ténacité, rédaction, force d'écoute, autonomie



WEBBREATHE

People Flow Intelligence

Recherche un(e) stagiaire Ingénieur(e) Commercial(e)

LES AVANTAGES



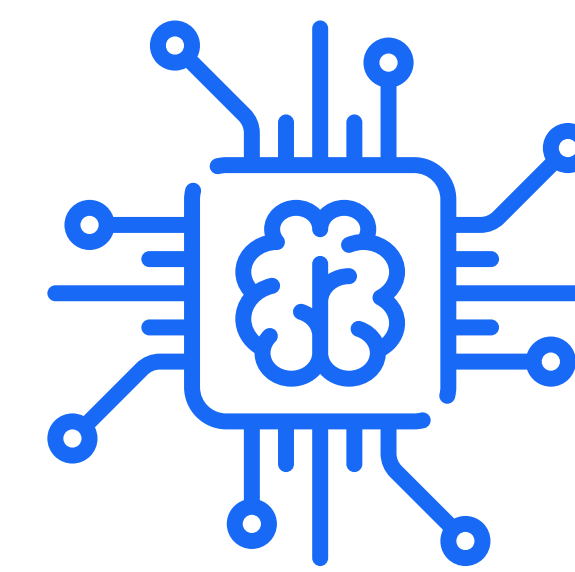
Flexibilité dans les horaires de travail



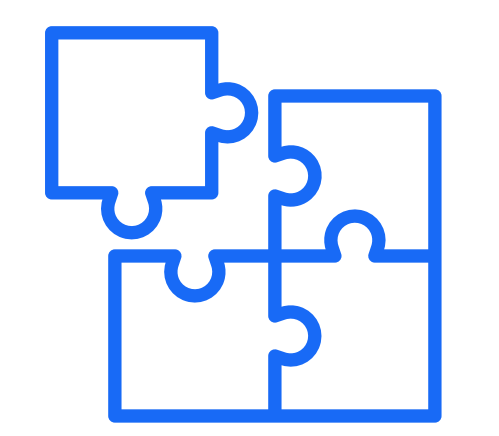
Une équipe soudée



Opportunité de travailler dans un secteur innovant et dynamique qui construit l'avenir



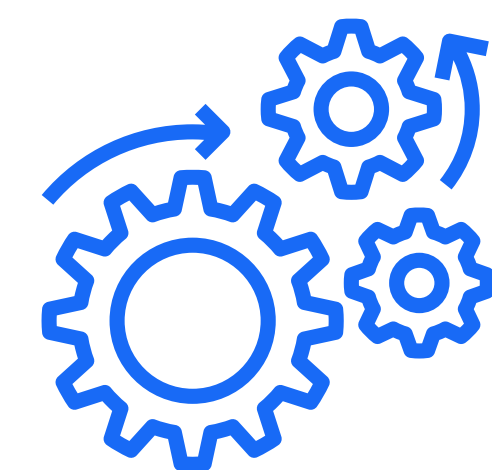
Un environnement de travail d'excellence et d'innovation au cœur de la French Tech : Euratechnologies à Lille !



Une superbe culture d'entreprise



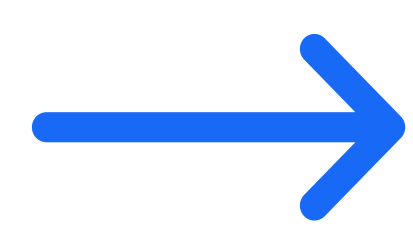
Une opportunité de carrière dans une start-up en pleine croissance



LE PROCESSUS DE RECRUTEMENT

POSTULEZ

Postulez à l'adresse genius@webbreathe.fr, un CV est suffisant, pas besoin de lettre de motivation, et nous vous répondrons dans la semaine.



RÉPONDEZ

Si nous sommes intéressés, nous vous enverrons une fiche de renseignement à compléter et à nous retourner au plus vite. Next step : entretien avec la team !



COMMENCEZ

Pour finir, une réponse positive ou négative vous sera transmise à la fin de notre campagne de sélection.



Expert en valorisation des flux usagers, Webbreathe développe des solutions de comptage temps réel dédiées au monde du transport de passagers.

genius@webbreathe.fr • www.webbreathe.fr

